


# Programas usados neste site

Os roteiros deste site utilizam usam diferentes programas, indicados pelos ícones:

## Ambiente

R

O  é um ambiente de programação para exploração e análise de dados. Talvez seja hoje o ambiente de programação estatística mais popular no meio acadêmico. Seu sucesso está vinculado a ser um programa de código aberto livre: é possível avaliar diretamente o algoritmo das funções que executam as tarefas, sem a necessidade de solicitar o código fonte ou pagar ao proprietário. Além disso, é um projeto colaborativo com um repositório com milhares de pacotes para os mais diversos fins, produzido pelos usuários e mantido por um grupo de pessoas muito comprometidas com a eficiência e facilidade de acesso.

- [Instalando o R](#)


- veja mais informações no site oficial clicando aqui



## Pacote

Pacote Rcommander

O pacote Rcommander foi desenvolvido pelo pesquisador [John Fox](#) da Universidade McMaster (Canadá) para ser um instrumento de suporte para seus cursos de estatística na graduação. É


uma interface gráfica para o ambiente  que permite a análise e apresentação gráfica de dados, sem a necessidade de aprender a linguagem de programação. Ao pensar o pacote teve a preocupação de permitir a inclusão de novos menus através de plugins. O projeto EcoVirtual é um deles, mas existe um número crescente de funcionalidades que podem ser acopladas à interface.

**Instalando o plugin EcoVirtual** Para a instalação do pacote EcoVirtual vá direto para [Instalação pelo repositório oficial CRAN](#), a interface gráfica do Rcommander é instalado automaticamente durante o processo.

## Para instalar apenas o

- Instale primeiro o R.
- Inicie uma sessão do  e no console digite:

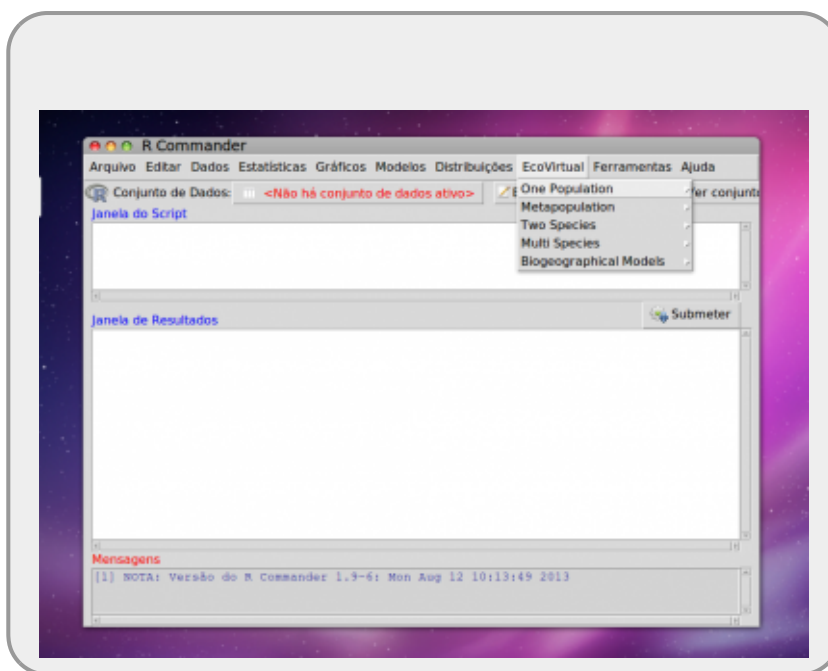
```
> install.packages("Rcmdr")
```

Uma janela se abre com a lista de repositórios de pacotes do , escolha uma e aguarde a instalação automática. Caso apareça uma mensagem sobre a localização da sua biblioteca, apenas aceite a localização padrão.

Após a finalização da instalação, carregue o pacote digitando:

```
>library("Rcmdr")
```

Se a instalação foi bem sucedida, deverá abrir uma janela com a interface gráfica, como na figura abaixo:



**Instalação Rcmdr MACOSX Yosemite:** se você não conseguiu instalar o Rcmdr no seu Macbook, é porque primeiro você tem que instalar o pacote [XQuartz](#), reiniciar o computador e tentar instalar o Rcmdr.


## Mais informações

- site oficial do Rcommander: <http://www.rcommander.com/>
  - site do Jonh Fox apresentando o Rcmdr: <http://socserv.mcmaster.ca/jfox/Misc/Rcmdr/>
  - manual em pdf: [getting-started-with-the-rcmdr.pdf](#)
- 

## Planilhas

### Planilhas eletrônicas




O símbolo  aparece nas abas onde o roteiro foi concebido para se executado usando uma planilha eletrônica. Caso tenha o programa de planilha eletrônica de Excel instalada no seu computador, já será suficiente. Caso não tenha, sugerimos que instale o programa gratuito [LibreOffice](#) que tem uma ótima planilha eletrônica (Calc), além de outros componentes similares ao Office da Microsoft. Além disso, é um projeto colaborativo de código aberto que tem uma forte vertente brasileira.

---

## iPhyton

### iPython notebooks

-  : iPhyton *notebooks*
- 

## Sagemath

### Sagemath

-  Sagemath
-

# Maxima

**{{:ecovirt:roteiro:maximalogo.png?50|}}**

Maxima



From:

<http://ecovirtual.ib.usp.br/> -

Permanent link:

<http://ecovirtual.ib.usp.br/doku.php?id=en:ecovirt:roteiro:soft:start&rev=1502990800> 

Last update: **2017/08/17 14:26**