


Pacote EcoVirtual

Para os roteiros deste wiki indicados com o ícone  você deve ter o ambiente R instalado em seu computador, com os pacotes **Rcmdr**, **Ecovirtual** e **RcmdrPlugin.EcoVirtual**. Apesar de serem três pacotes, a instalação do último irá instalar os outros por dependência. Portanto, só há necessidade de instalar o pacote **RcmdrPlugin.EcoVirtual**.

Instalação pelo repositório oficial CRAN

Pré-instalação:

1. Instale o R.

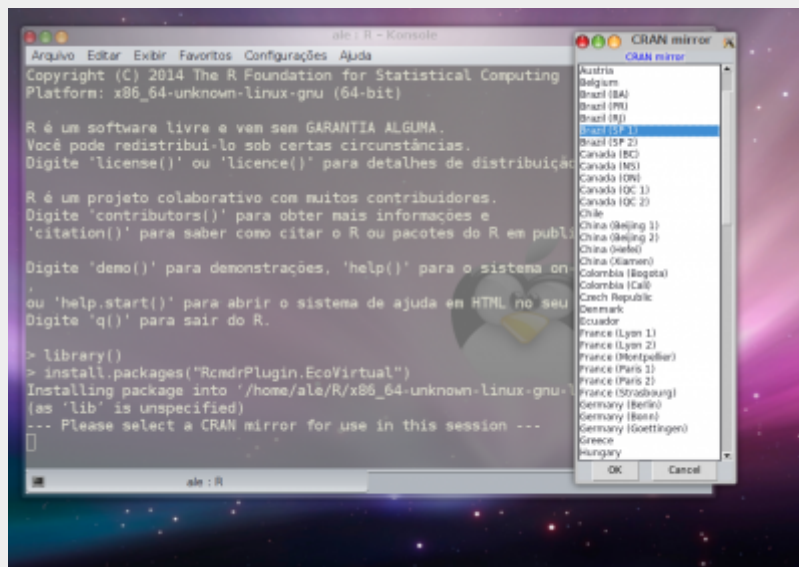
2. Abra o programa , em seguida:

Instale o pacote RcmdrPlugin.EcoVirtual

Digite na linha de comando do R:

```
install.packages("RcmdrPlugin.EcoVirtual")
```

Pressione a tecla “Enter” ou “Return” para executar o comando. Uma janela com opções de repositórios aparecerá. Clique em um repositório para baixar e instalar o pacote ¹⁾:

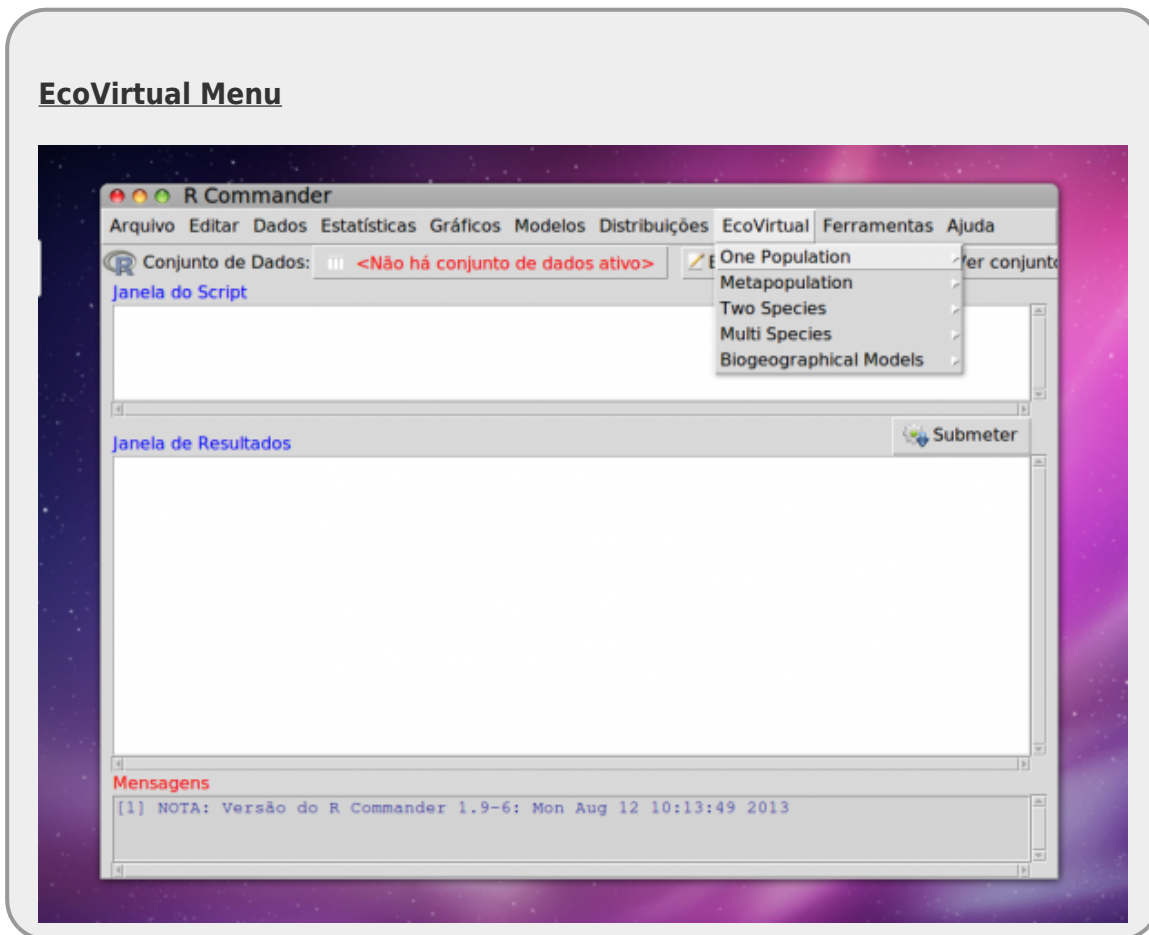


Após a instalação, carregue o pacote, digitando na linha de comando R o seguinte:


```
library("RcmdrPlugin.EcoVirtual")
```

Aperte “Enter/Return” para executar este comando.

Se não houve problemas na instalação e carregamento dos pacotes, a seguinte interface gráfica deve aparecer no seu computador, contendo o menu do **EcoVirtual**.



Problemas na Instalação

Esse é o procedimento padrão para a instalação e carregamento dos pacotes necessários para os roteiros com o símbolo . Caso tenha problemas para a instalação pelo repositório oficial, veja [alternativas de instalação](#).

Instalação no MAC OS X Leopard Snow Caso o procedimento descrito no tópico anterior não funcione e apareça a mensagem de erro: **“RcmdrPlugin.EcoVirtual package is available as a source package not as binary...”**

Siga o procedimento a seguir:

- instale os pacotes Rcmdr e EcoVirtual digitando o comando:

```
install.packages(c("Rcmdr", "EcoVirtual"))
```

- baixe o pacote *RcmdrPlugin.EcoVirtual* versão para OS X Maverick da

página do pacote no CRAN: [Pacote RcmdrPlugin.EcoVirtual](#)

- salve o arquivo *RcmdrPlugin.EcoVirtual_1.0.tgz* em uma pasta do seu computador
- instale a partir desse arquivo utilizando a função `install.packages()`

1)

em geral escolhemos o repositório na instituição mais próxima de onde estamos.

From:

<http://ecovirtual.ib.usp.br/> -

Permanent link:

<http://ecovirtual.ib.usp.br/doku.php?id=ecovirt:roteiro:soft:instalacaor>



Last update: **2021/07/27 00:38**